

# Prietokomer, počítadlo pretečeného paliva a oleja



## Návod na použitie Preklad originálneho návodu

**UPOZORNENIE!!!** Pred začatím používania počítadla si prečítajte návod na obsluhu.

#### **ZÁKLADNÉ INFORMÁCIE:**

V počítadle prebieha mechanické meranie, ktoré využíva rotujúci disk. Počítadlo je určené na meranie prietoku motorovej nafty, vykurovacieho oleja atď. Počítadlo nie je možné použiť na meranie prietoku výbušných, alebo žieravých kvapalín.

#### **TECHNICKÉ ÚDAJE:**

Mechanizmus - rotujúci disk

Rozsah prietoku - 20-80 l/min

Rozsah pracovných tlakov - 0,1-3,5 baru

Rozsah okolitej teploty, v ktorom môže počítadlo fungovať - 10, + 50°C

Prietokový odpor nameraný pri prietoku 80 l/min motorovej nafty - 0,3 baru

Presnosť merania po kalibrácii +- 1%

Rozsah merania na čiastkovom počítadle (väčší) 999 L.

Rozsah merania na celkovom počítadle (väčší) 999999 L

Minimálna indikácia - 0,1 l

Priemer potrubia - 1" x 1"

Hmotnosť - 1,5 kg

#### **POUŽITIE:**

Počítadlo je možné použiť v gravitačných systémoch a v systémoch s prietokom vynúteným manuálnymi, alebo elektrickými čerpadlami za predpokladu, že sa použije "bypass" (núdzové premostenie počítadla). Pred zahájením prevádzky vynulujte údaj na čiastkovom počítadle otočením gombíka č. 20 - viď montážny výkres. Nulovanie sa vykonáva otočením gombíka v smere hodinových ručičiek. Údaj celkového počítadla nie je možné vynulovať.

Neodporúčame používať počítadlo na miestach vystavených priamemu pôsobeniu slnka, kde môže teplota prekročiť max. povolenú teplotu (+ 50°C).

Ak chcete zaistiť dlhú a bezporuchovú prevádzku počítadla, použite pred počítadlom filter.

#### **INŠTALÁCIA:**

Počítadlo by malo byť nainštalované tam, kde:

- max. tlak meranej kvapaliny je nižší ako 3,5 baru,
- kvapalina je filtrovaná (pred počítadlom bude nainštalovaný filter),
- meraná kvapalina neobsahuje vzduchové častice potenciálne nasávané sacím systémom.

Na opačnej strane počítadla sú vyrazené šípky ukazujúce smer prietoku meranej kvapaliny.

Pokiaľ je smer prietoku taký, že sú počítadlá otočené hore nohami, má užívateľ možnosť otočiť kryt počítadla podľa obrázku (Obr. 1). Ak chcete vykonať vyššie uvedené, najprv odskrutkujte 4 skrutky zobrazené na montážnom výkrese - pol. 6. Aby sa zabránilo práci počítadla s príliš vysokým tlakom, odporúča sa inštalovať za čerpadlo, ale pred počítadlo, regulátor tlaku nastavený na max. tlak 3,5 baru. V gravitačných systémoch treba mať na pamäti, že pre správne fungovanie počítadla je nutné zachovať minimálny rozdiel úrovní medzi výstupom z nádrže a počítadlom, ktorý je 1 m.

#### **NASTAVENIE (kalibrácia):**

Počítadlo je z výroby kalibrované na tlak 1,5 baru pri meraní prietoku motorovej nafty. Tlak a typ čerpanej kvapaliny sú dva základné parametre pre kalibráciu počítadla. Pokiaľ sa jeden, alebo oba vyššie uvedené parametre líšia od kalibrácie nastavenej z výroby (1,5 baru, motorová nafta), musí byť počítadlo pred vykonaním príslušného merania znovu skalibrované.

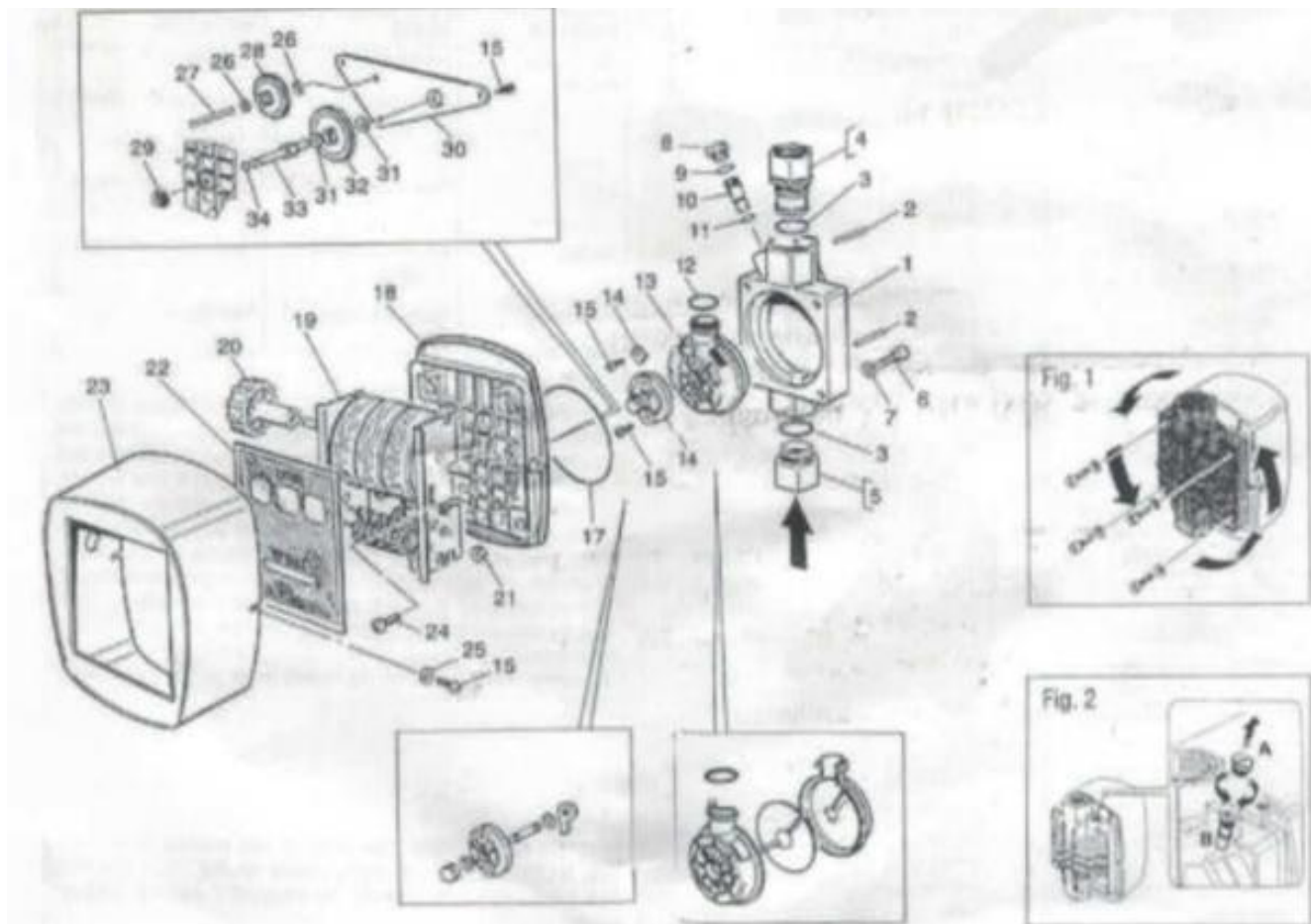
#### **NÁVOD NA KALIBRÁCIU:**

1) odskrutkujte skrutku A (Obr. 2),

2) zastavte prietok uzavretím výtlačného ventilu, alebo uzavretím ventilu pri pištole,

3) vynulujte čiastkové počítadlo,

4) ak chcete presne kalibrovať počítadlo, naplňte nádobu, ktorej objem poznáme vopred. Minimálny objem nádoby by nemal byť menší ako 20 l. Po naplnení nádoby, pokiaľ je objem zobrazený na počítadle menší, než v skutočnosti je, odskrutkujte skrutku A (viď Obr. 2) a potom otočte skrutkou B v smere hodinových ručičiek. Na začiatku odporúčame vykonať pol otáčky a skontrolovať účinok vyššie uvedenej operácie. Pokiaľ meradlo ukazuje príliš veľký objem v porovnaní so skutočným, je treba skrutku B otočiť proti smeru hodinových ručičiek. Opakujte operácie, kým uvedený objem na čiastkovom počítadle nezodpovedá skutočnému objemu.



### Záručné podmienky

V súlade so zákonom č. 136/2002 Zb. sa na Vami zakúpený výrobok poskytuje záruka na dobu 24 mesiacov od dátumu predaja. V prípade nákupu tovaru používaného na obchodnú, alebo podnikateľskú činnosť je záručná doba 12 mesiacov. Záruka je poskytovaná iba v prípade, že sú výrobky používané v súlade s návodom na obsluhu a spôsobu použitia.

Zo záruky sú vyňaté všetky diely podliehajúce prirodzenému opotrebovaniu, preťaženiu, použitím výrobku na iné účely, než na ktoré je určený a na závady vzniknuté pri doprave, alebo nesprávnym (neodborným) zaobchádzaním. Za nesprávne zaobchádzanie považujeme príklad, kedy nebol braný ohľad na návod na obsluhu a všeobecne záväzné predpisy pre prácu s výrobkom. Podobne sa hodnotí aj pokus o neodbornú opravu nad rámec odporúčanej údržby.

Záruka sa vzťahuje výlučne na závady spôsobené chybou materiálu, výrobnou montážou, alebo technológiou spracovania.

Nárok na uplatnenie záruky zaniká:

- 1) výrobok nebol používaný v súlade s návodom na obsluhu
- 2) bol vykonaný akýkoľvek zásah do konštrukcie stroja bez predchádzajúceho písomného súhlasu výrobcu
- 3) výrobok bol používaný v iných podmienkach, alebo na iné účely, než na ktoré je určený

- 4) bola niektorá časť výrobku nahradená neoriginálnou súčasťou
- 5) k poškodeniu výrobku, alebo k nadmernému opotrebovaniu došlo vinou nedostatočnej údržby
- 6) škody vzniknuté pôsobením vonkajších mechanických, teplotných či chemických vplyvov
- 7) vady boli spôsobené nevhodným skladovaním, či manipuláciou s výrobkom
- 8) výrobok bol používaný (pre daný typ výrobku) v agresívnom prostredí napr. prašnom, vlhkom
- 9) výrobok bol použitý nad rámec prípustného zaťaženia

Záruka sa nevzťahuje na položky u ktorých možno očakávať opotrebenie v dôsledku ich normálnej funkcie (napr. opotrebenie uhlíkov, zapalovacia sviečka atď.)

Na prevádzku výrobkov používajte iba odporúčané príslušenstvo a originálne náhradné diely.

Nároky uplatňujte ihneď po zistení závady u predajcu, ktorý Vám výrobok predal a informujte sa o možnostiach opravy v poverenej opravovni. Ak sa nebude na Vami uplatňovanú závadu vzťahovať záruka, budú Vám fakturované práce a náklady spojené s kontrolou a montážou a demontážou súčastí.

Pri uplatňovaní nárokov predložte riadne vyplnený záručný list, alebo iný doklad o kúpe opatrený dátumom predaja.

Do opravy odovzdávajte výrobok v čistom stave, riadne vyčistený, zbavený prachu či špiny. Spolu s výrobkom zašlite aj jeho originálne príslušenstvo na určenie presnej diagnostiky závady.

Pri zasielaní dopravnou službou vylejte z výrobku nespotrebované palivo a olej. Výrobok riadne zabaľte, najlepšie do pôvodného obalu tak, aby nedošlo k jeho poškodeniu. Škody, spôsobené nedostatočným zabalením zásielky, nemožno uznať ako záručné vady!

Do motorov používajte len palivá a oleje zodpovedajúcej klasifikácie, príp. palivá a oleje odporúčané značkovým predajcom. Vzniknuté škody, spôsobené používaním nevhodného paliva a nevhodných olejov, Vám nebudú v záruke uznané.